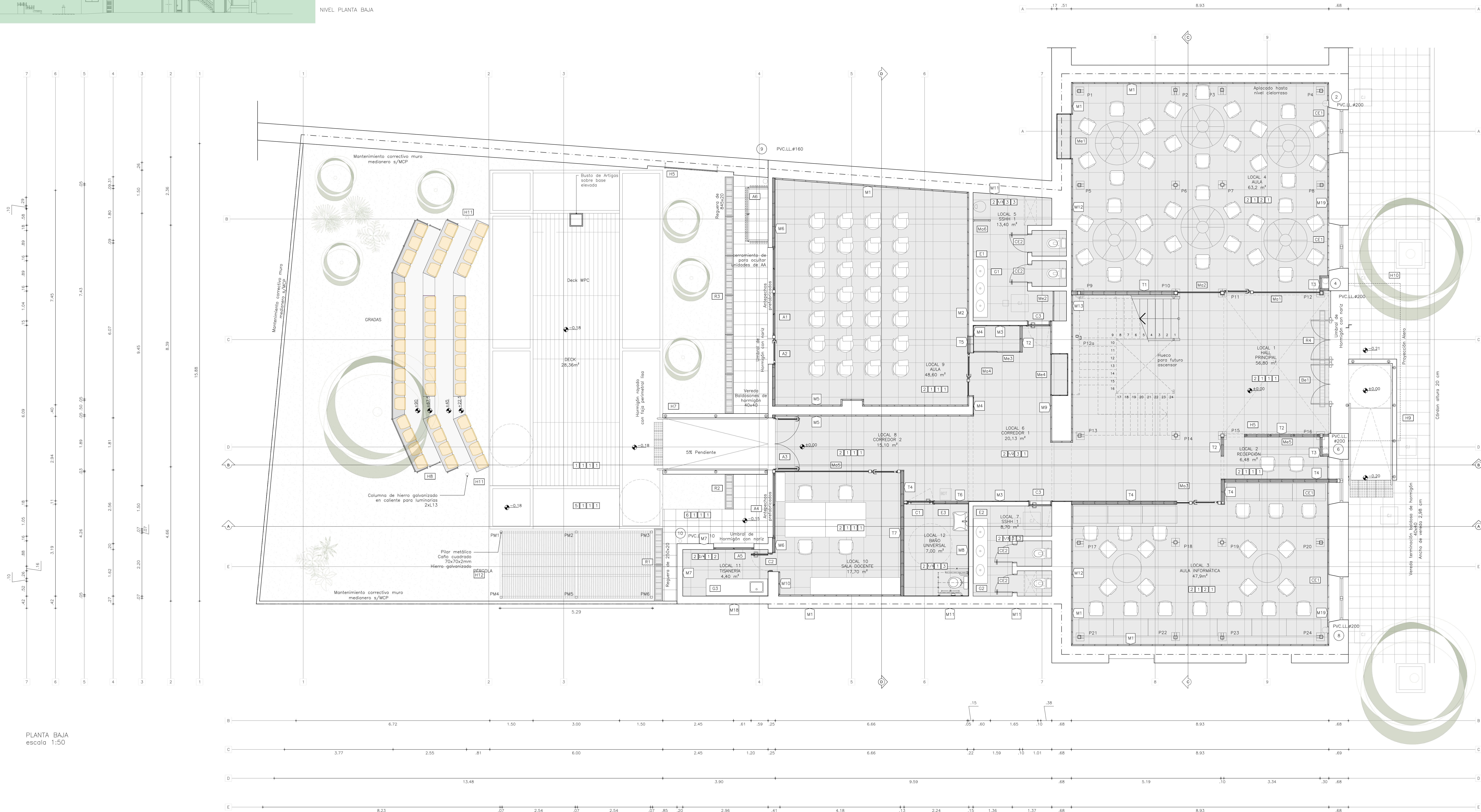
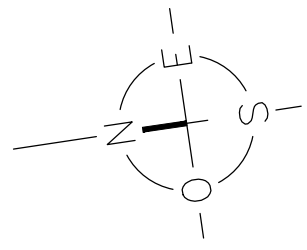


NIVEL PLANTA BAJA



PLANTA BAJA  
escala 1:50

TERMINACIONES

TERMINACIONES

PAVIMENTO	PARAMENTO	CIELORRASO	ZÓCALO
-----------	-----------	------------	--------

- PAVIMENTO
- Deck de WPC
  - Porcelanato de 60x60 color Gris tonalidad a definir
  - Piso de madera existente, tabloncitos, a reparar, pulir y lasear
  - Piso de madera nuevo a colocar, en tabloncitos similar al existente
  - Hormigón rayado con fajas perimetrales lisas
  - Balaustrada de hormigón de 40x40
- PARAMENTO
- Yeso masillado, enduido y pintado
  - Revoque fino, enduido y pintado
  - Revestimiento cerámico blanco rectificado 60x30 color blanco hasta nivel de dintel
  - Revestimiento cerámico tipo Subway 20x10 hasta nivel de dintel
  - Ladrillo bañado pintura del tipo Icosahedro calado similar o superior
  - Ladrillo exterior con protección hidrosuperficial insulante adherido del tipo Igi H SII
  - Pintura para exteriores impermeabilizante del tipo Incafinat calidad similar o superior.

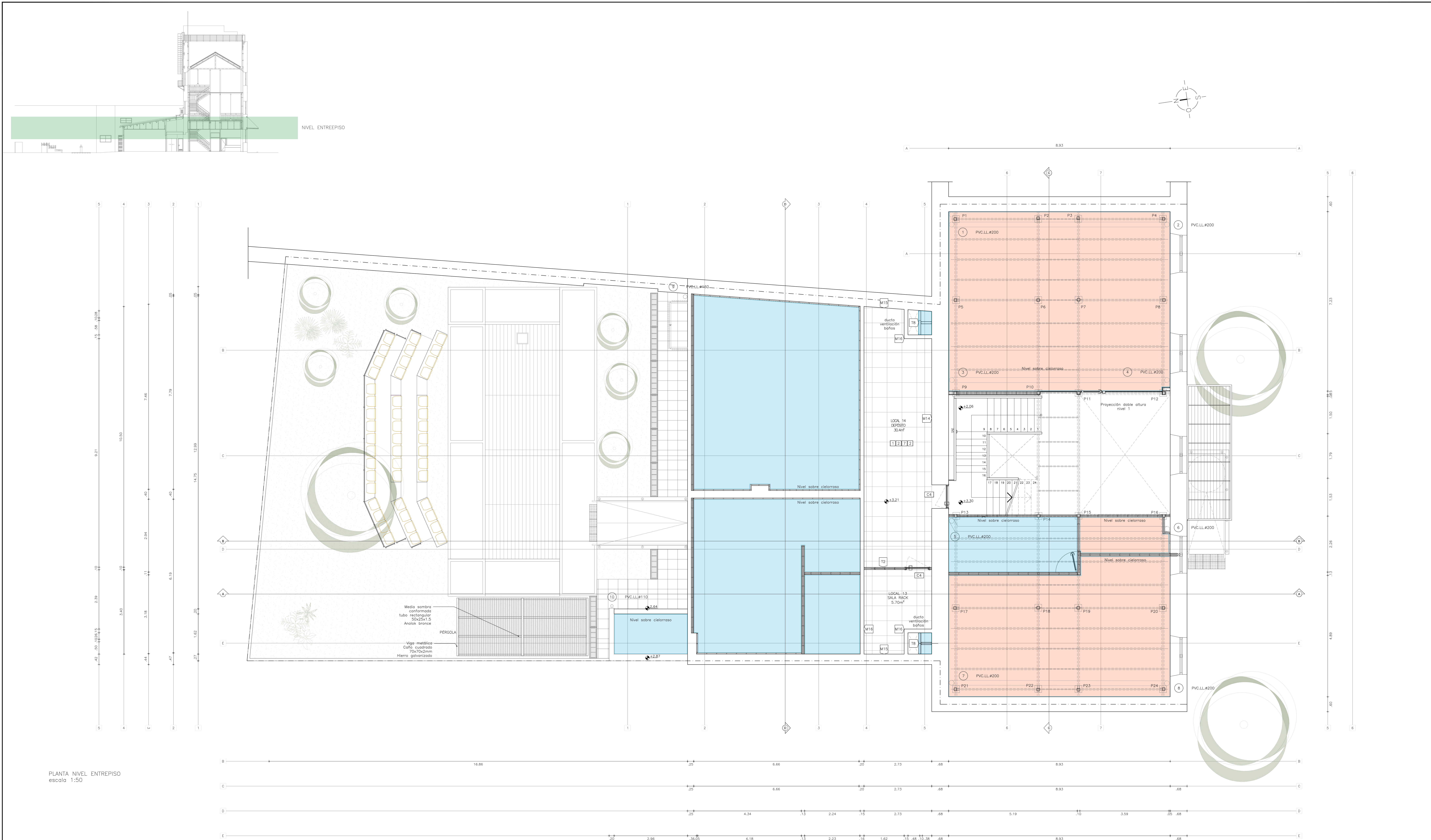
- CIELORRASO
- Piso de yeso a junta tomada masillado, enduido y pintado
  - Piso de yeso en dos niveles a junta desfilado, tomada, masillado, enduido y pintado
  - Revoque fino existente, enduido y pintado con pintura del tipo cielorraso anihongo
  - Entablado de madera existente, con secciones a reparar
  - Entablado de madera segunda nivel similar al existente nivel 1
  - Madera macilmbrada eucaliptus clear
  - Panel ISOQEC PIR
- ZÓCALO
- Poliéstereno rígido de alta densidad h=10 cm diseño recto
  - Porcelanato a junta corrida de piso h= 10 cm
  - Zócalo sanitario de acero inoxidable h=10 cm

Nota 1.- Umbrales de hormigón prefabricado y entrepuertas en acceso a locales de servicio en pieza única de granito color similar al piso.

NOTA:  
El cero altimétrico corresponde al sector acceso

UTEC	
Ciudad	MELO
Departamento	CERRO LARGO
PROYECTO PLANTA BAJA	
CONSULTORIA ARQUITECTA ING. VERÓNICA SUAREZ Tel: 099 178 027 Email: veronica@utec.com	
ASISTENTE TÉCNICO Leonardo De Lara, María E. Martínez	
Revisión	FECHA
XXXXX	REV.00
04/2022	ESCALA
1:50	PLANO
A1_21	





PLANTA NIVEL ENTREPISO  
escala 1:50

TERMINACIONES

PAVIMENTO	PARAMENTO	CIELORRASO	ZÓCALO
-----------	-----------	------------	--------

- PAVIMENTO**  
1 Deck de WPC  
2 Porcelanato de 60x60 color Gris tonalidad a definir  
3 Piso de madera existente, tablones, a reparar, pulir y laquear  
4 Piso de madera nuevo a colocar, en tablones similar al existente  
5 Hormigón rayado con fajas perimetrales lisas  
6 Baldosa de hormigón de 40x40
- PARAMENTO**  
1 Yeso masillado, enduido y pintado  
2 Revoque fino, enduido y pintado  
3 Revestimiento cerámico blanco rectificado 60x30 color blanco hasta nivel de dintel  
4 Revestimiento cerámico tipo Subway 20x10 hasta nivel de dintel  
5 Ladrillo boleado pintura del tipo Irolex calado similar o superior.  
6 Ladrillo exterior con protección hidrorepelente insular siliconado del tipo Igi H-Sil  
7 Pintura para exteriores impermeabilizante del tipo Incafinet calidad similar o superior.

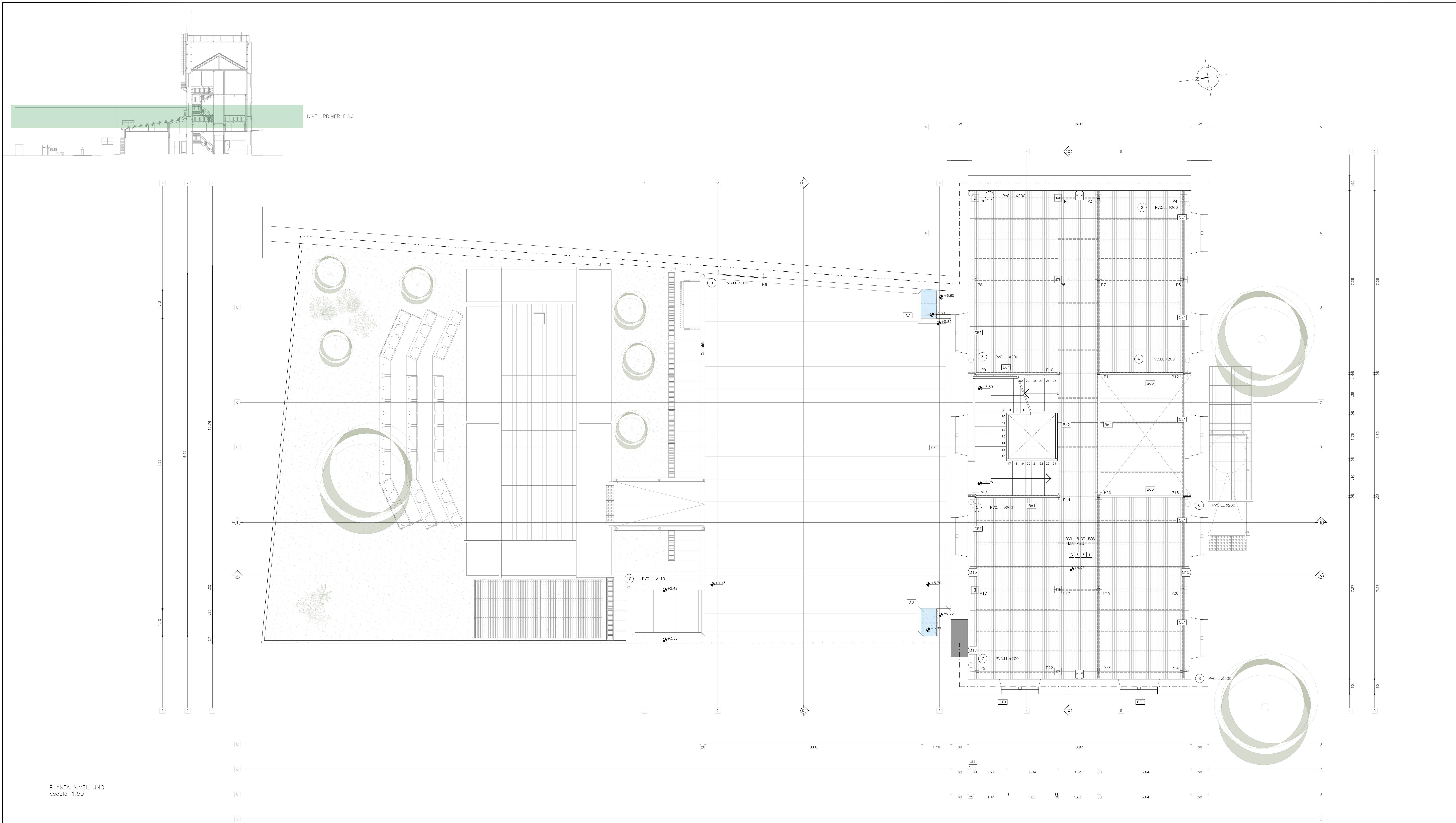
- CIELORRASO**  
1 Placa de yeso a junta tomada masillado, enduido y pintado  
2 Placa de yeso en dos niveles a junta desfilado, tomada, masillado, enduido y pintado  
3 Revoque fino existente, enduido y pintado con pintura del tipo cielorraso antihongos  
4 Entablado de madera existente, con secciones a reparar  
5 Entablado de madera segundo nivel similar al existente nivel 1  
6 Madera machimbrada eucaliptus clear  
7 Panel ISODEC PIR
- ZÓCALO**  
1 Poliestireno rígido de alta densidad h=10 cm diseño recto  
2 Porcelanato a junta corrida de piso h= 10 cm  
3 Zócalo sanitario de acero inoxidable h=10 cm

Nota 1.- Umbrales de hormigón prefabricado y entrepuertas en acceso a locales de servicio en pieza única de granito color similar al piso.

NOTA:  
El cero altimétrico corresponde al sector acceso

UTEC	
CUENCA	DEPARTAMENTO
MELO	CERRO LARGO
PROYECTO NIVEL ENTREPISO	
CONSULTORIA ARQ. VERÓNICA SUÁREZ Tel: 099 178 127 E-mail: arqveronica@gmail.com	
ABASTENTE TECNICO Leonardo De Lima, María E. Martínez	
REVISOR	FECHA
XXXXX	REV.01
04/2022	ESCALA
1:50	PLANO
A2_22	





PLANTA NIVEL UNO  
escala 1:50

TERMINACIONES

PAVIMENTO	PARAMENTO	CIELORRASO	ZÓCALO
-----------	-----------	------------	--------

- PAVIMENTO
- 1 Deck de WPC
  - 2 Porcelanato de 60x60 color Gris tonalidad a definir
  - 3 Piso de madera existente, tabloncitos, a reparar, pulir y laquear
  - 4 Piso de madera nueva a colocar, en tabloncitos similar al existente
  - 5 Hormigón rayado con fajas perimetrales lisas
  - 6 Baldosa de hormigón de 40x40
- PARAMENTO
- 1 Yeso masillado, enduido y pintado
  - 2 Revoque fino, enduido y pintado
  - 3 Revestimiento cerámico blanco rectificado 60x30 color blanco hasta nivel de dintel
  - 4 Revestimiento cerámico tipo Subway 20x10 hasta nivel de dintel
  - 5 Ladrillo boleado pintura del tipo Icosalex calado similar o superior
  - 6 Ladrillo exterior con protección hidrorepelente insolera siliconado del tipo Iglu H SII
  - 7 Pintura para exteriores impermeabilizante del tipo Incafinet calidad similar o superior.

- CIELORRASO
- 1 Placa de yeso a junta tomada masillado, enduido y pintado
  - 2 Placa de yeso en dos niveles a junta desfilado, tomada, masillado, enduido y pintado
  - 3 Revoque fino existente, enduido y pintado con pintura del tipo cielorraso antihongo
  - 4 Enlaminado de madera existente, con secciones a reparar
  - 5 Enlaminado de madera segunda nivel similar al existente nivel 1
  - 6 Madera machimbrada eucaliptus clear
  - 7 Panel ISODEC PIR

- ZÓCALO
- 1 Poliestireno rígido de alta densidad h=10 cm diseño recto
  - 2 Porcelanato a junta corrida de piso h= 10 cm
  - 3 Zócalo sanitario de acero inoxidable h=10 cm

Nota 1.- Umbrales de hormigón prefabricado y entrepuestas en acceso a locales de servicio en pieza única de granito color similar al piso.

Muro Nuevo

NOTA:  
El cero altimétrico corresponde al sector acceso

UTEC

CIUDAD

MELO

DEPARTAMENTO

CERRO LARGO

CONSULTORIA

ARQUITECTA

ARQ. VERÓNICA SUÁREZ

Tel: 099 178 127

e-mail: veronica.suarez@gmail.com

ASISTENTE TÉCNICO

Leonardo De Lima, María E. Martínez

REVISOR:

FECHA:

ESCALA:

PLANO:

XXXXXX

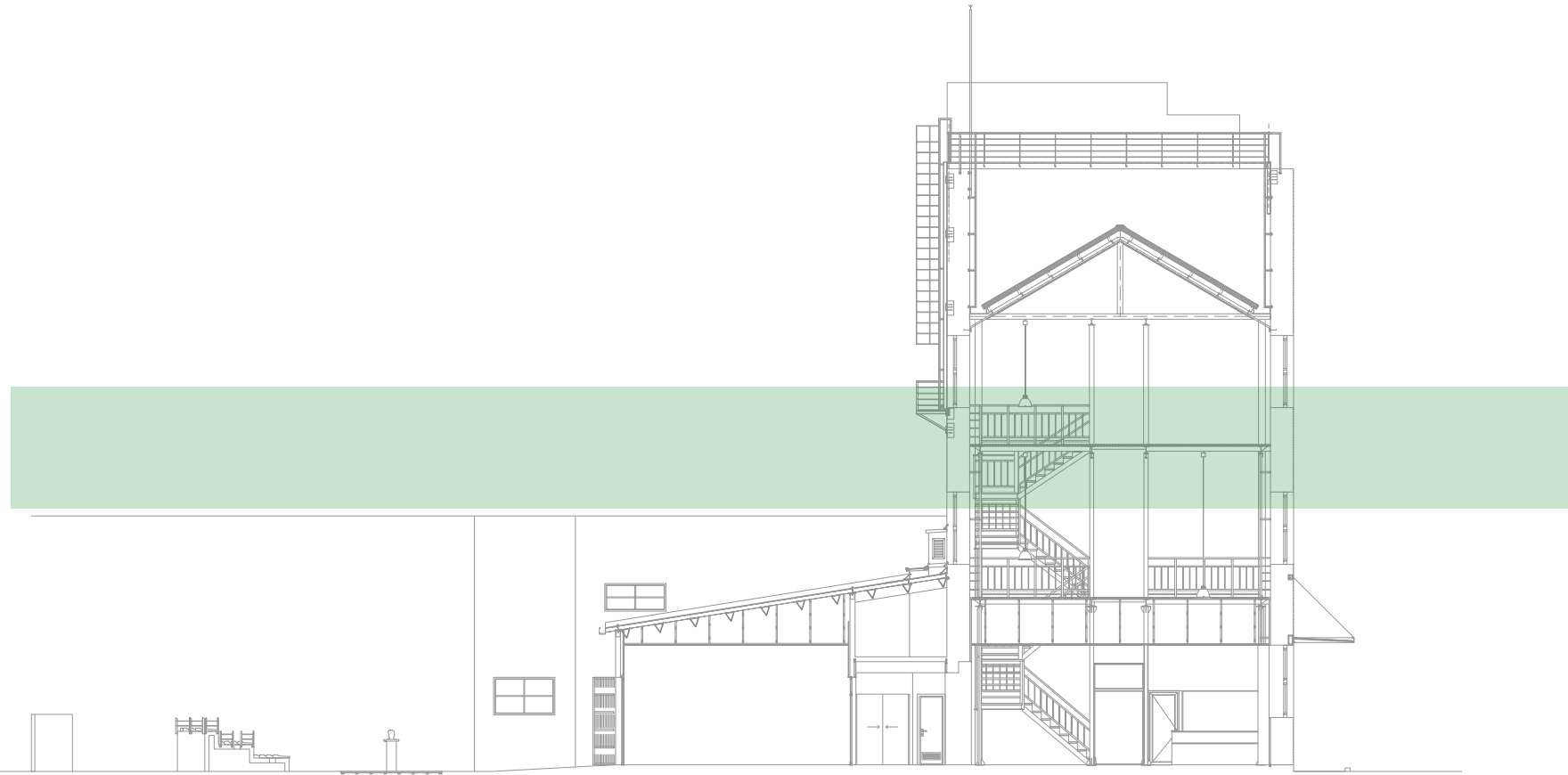
REV.01

04/2022

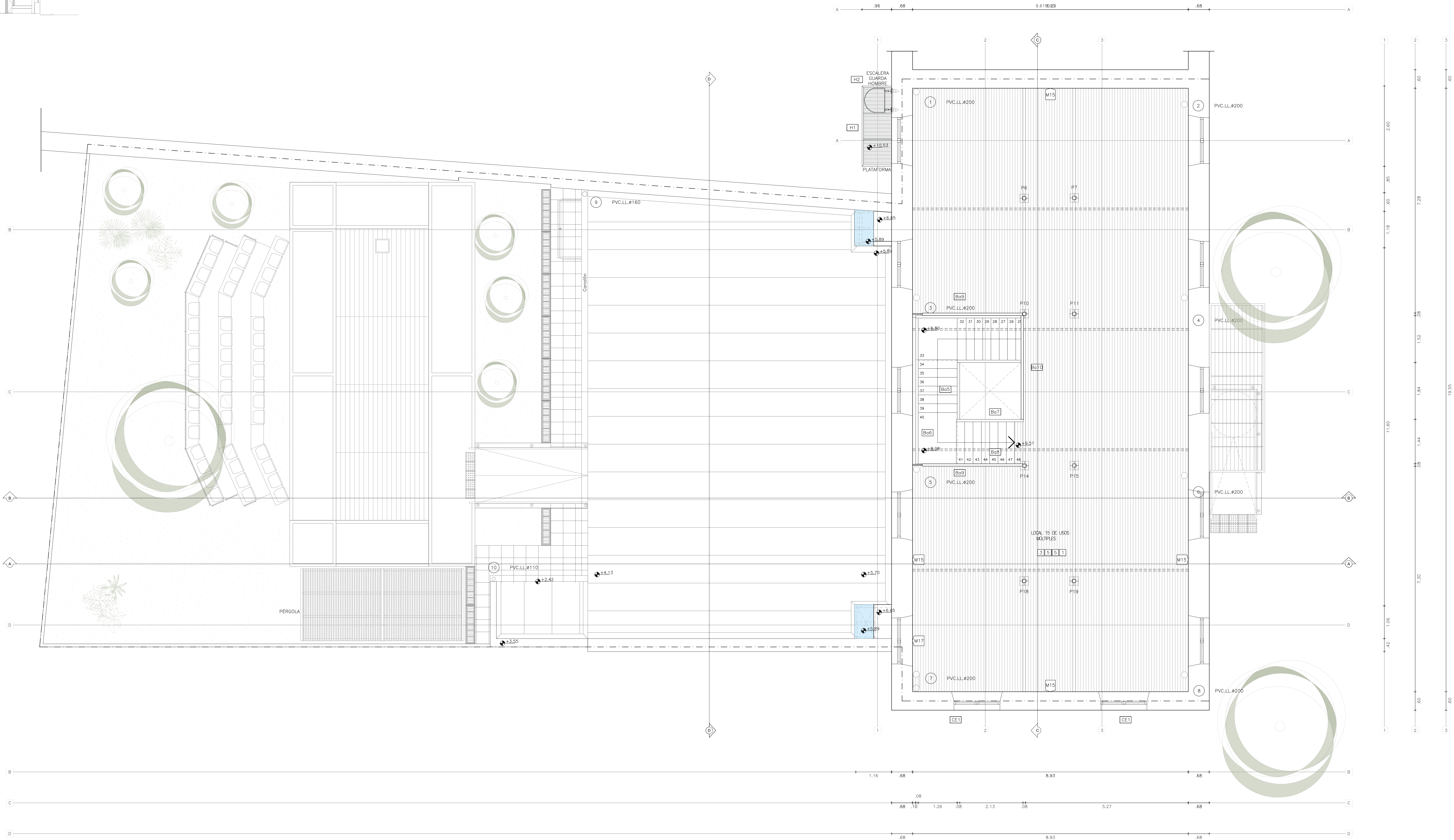
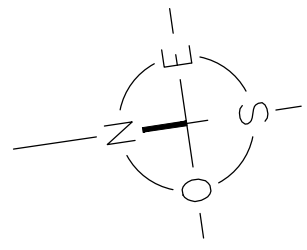
1:50

A3\_23





NIVEL SEGUNDO PISO



PLANTA NIVEL DOS  
escala 1:50

TERMINACIONES

PAVIMENTO	PARAMENTO	CIELORRASO	ZÓCALO
-----------	-----------	------------	--------

- PAVIMENTO**
- Deck de WPC
  - Porcelanato de 60x60 color Gris tonalidad a definir
  - Piso de madera existente, tabloncitos, a reparar, pulir y laquear
  - Piso de madera nuevo a colocar, en tabloncitos similar al existente
  - Hormigón rayado con fajas perimetrales lisas
  - Baldosa de hormigón de 40x40
- PARAMENTO**
- Yeso masillado, enduido y pintado
  - Revestimiento cerámico tipo Subway 20x10 hasta nivel de dintel
  - Revestimiento cerámico tipo Subway 20x10 hasta nivel de dintel
  - Ladrillo boiserie pintura del tipo Icosahedron similar o superior
  - Ladrillo exterior con protección hidrorepelente insólita siliconado del tipo Iglu H Sil
  - Pintura para exteriores impermeabilizante del tipo Incafinat calidad similar o superior.

- CIELORRASO**
- Piso de yeso a junta tomada masillado, enduido y pintado
  - Piso de yeso en dos niveles a junta desfilado, tomada, masillado, enduido y pintado
  - Revestimiento cerámico tipo Subway 20x10 hasta nivel de dintel
  - Entablado de madera existente, con sectores a reparar
  - Entablado de madera segundo nivel similar al existente nivel 1
  - Madera machimbrada eucaliptus clear
  - Panel ISODEC PIR
- ZÓCALO**
- Poliuretano rígido de alta densidad h=10 cm diseño recto
  - Porcelanato a junta corrida de piso h= 10 cm
  - Zócalo sanitario de acero inoxidable h=10 cm

Nota 1.- Umbrales de hormigón prefabricado y entrapadas en acceso a locales de servicio en pieza única de granito color similar al piso.

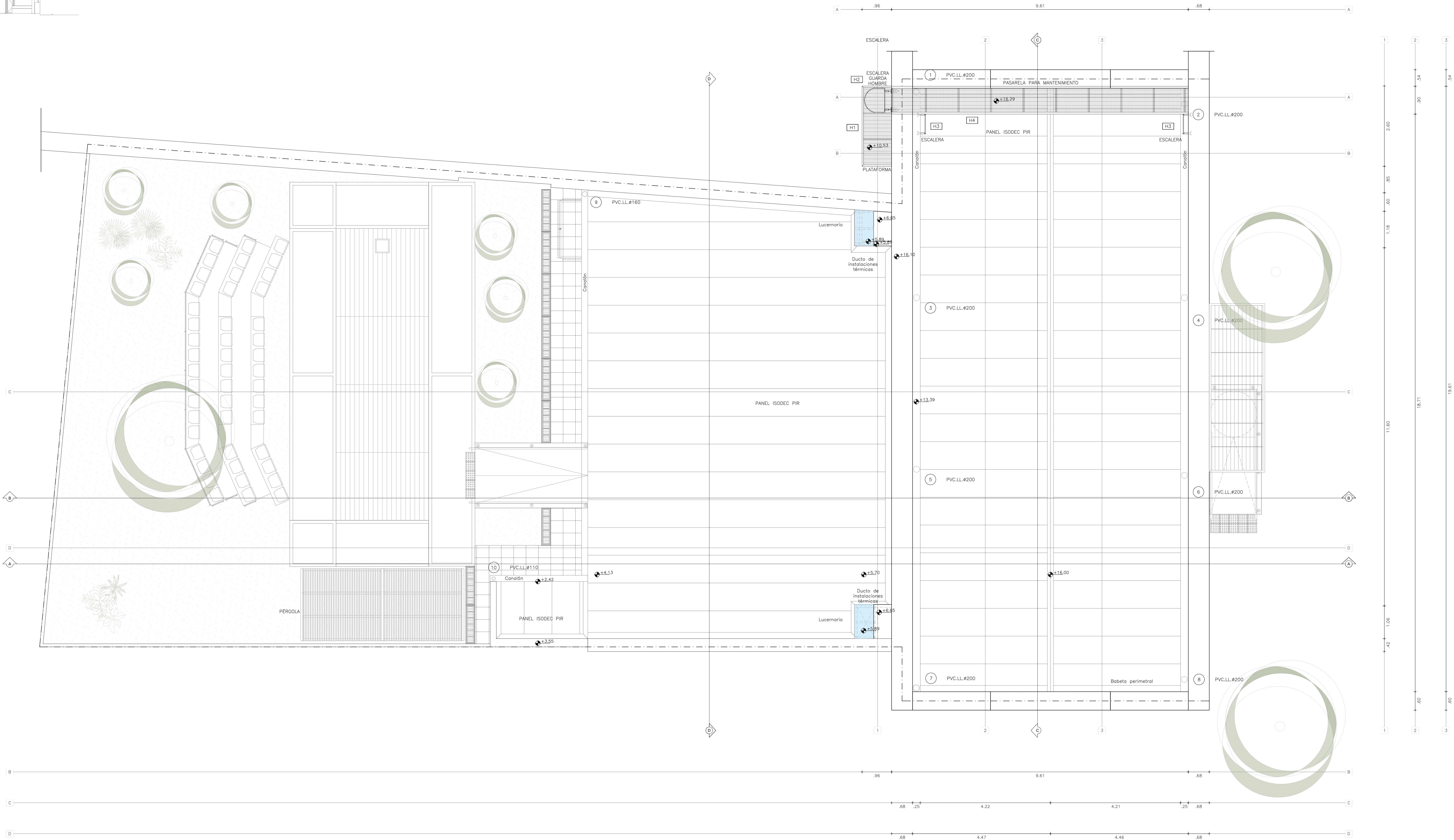
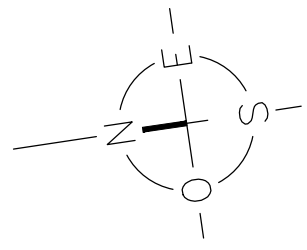
NOTA:  
El cero altimétrico corresponde al sector acceso

UTEC		PROYECTO NIVEL 2	
CIUDAD: MELO		DEPARTAMENTO: CERRO LARGO	
CONSULTORIA		REVISOR: XXXXX	
ARQUITECTA: ANZO VERÓNICA SUÁREZ		FECHA: 04/2022	
Tel: 099 978 077		ESCALA: 1:50	
Email: anzo.veronica@gmail.com		PLANO: A4_24	
ASISTENTE TÉCNICO:		REVISOR: XXXXX	
Leonardo De Lara, María E. Martínez		FECHA: 04/2022	
ASESOR TÉCNICO:		PLANO: A4_24	





NIVEL PLANTA DE TECHOS



PLANTA DE TECHOS  
escala 1:50

#### TERMINACIONES

PAVIMENTO	PARAMENTO	CIELORRASO	ZÓCALO
-----------	-----------	------------	--------

- PAVIMENTO**  
1 Deck de WPC  
2 Porcelanato de 60x60 color Gris tonalidad a definir  
3 Piso de madera existente, tabloncitos, a reparar, pulir y laquear  
4 Piso de madera nuevo a colocar, en tabloncitos similar al existente  
5 Hormigón rayado con fajas perimetrales lisas  
6 Baldosa de hormigón de 40x40
- PARAMENTO**  
1 Yeso masillado, enduido y pintado  
2 Revoque fino, enduido y pintado  
3 Revestimiento cerámico blanco rectificado 60x30 color blanco hasta nivel de dintel  
4 Revestimiento cerámico tipo Subway 20x10 hasta nivel de dintel  
5 Ladrillo bañado pintura del tipo Irolex calado similar o superior.  
6 Ladrillo exterior con protección hidrorepelente insólita siliconado del tipo Igal H Sil  
7 Pintura para exteriores impermeabilizante del tipo Incafinet calidad similar o superior.

- CIELORRASO**  
1 Placa de yeso a junta tomada masillado, enduido y pintado  
2 Placa de yeso en dos niveles a junta desfilado, tomada, masillado, enduido y pintado  
3 Revoque fino existente, enduido y pintado con pintura del tipo cielorraso antihongos  
4 Entablonado de madera existente, con secciones a reparar  
5 Entablonado de madera segundo nivel similar al existente nivel 1  
6 Madera machimbrada eucaliptus clear  
7 Panel ISODEC PIR
- ZÓCALO**  
1 Poliestireno rígido de alta densidad h=10 cm diseño recto  
2 Porcelanato a junta corrida de piso h= 10 cm  
3 Zócalo sanitario de acero inoxidable h=10 cm

Nota 1.- Umbrales de hormigón prefabricado y entrapuetas en acceso a locales de servicio en pieza única de granito color similar al piso.

NOTA:  
El cero altimétrico corresponde al sector acceso

UTEC		PROYECTO PLANTA DE TECHOS	
CIUDAD MELO		DEPARTAMENTO CERRO LARGO	
CONSULTORIA ARQUITECTA MARCO VERÓNICA SUÁREZ Tel: 099 078 077 marco.veronica.suarez@gmail.com		ASISTENTE TÉCNICO: Leonardo De Lima, María E. Martínez	
REVISOR: XXXXX		FECHA: REV:01	
04/2022		ESCALA: 1:50	
		PLANO: A5_25	